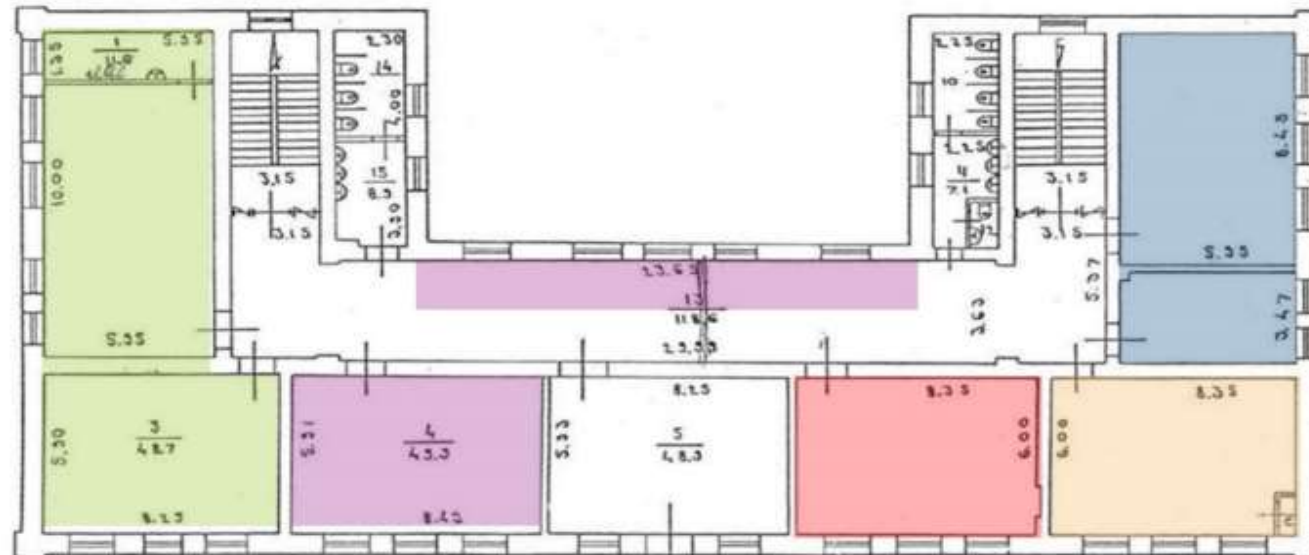




## Пример исполнения «Точка роста»

Общий план школы (можно выполнить на основе БТИ) со схематично обозначенными учебными зонами. Расстановка мебели и оборудования не требуется

Зонирование. Центр «Точка роста»  
на базе СОШ №1 с. Кисловка



- |  |   |
|--|---|
|  Лаборатория технологическая 60 м <sup>2</sup> |  Лаборатория биологическая 40 м <sup>2</sup> |
|  Рекреационные зоны 50 м <sup>2</sup>          |  Лаборатория химическая 40 м <sup>2</sup>    |
|  Лаборатория физическая 40 м <sup>2</sup>      |   |